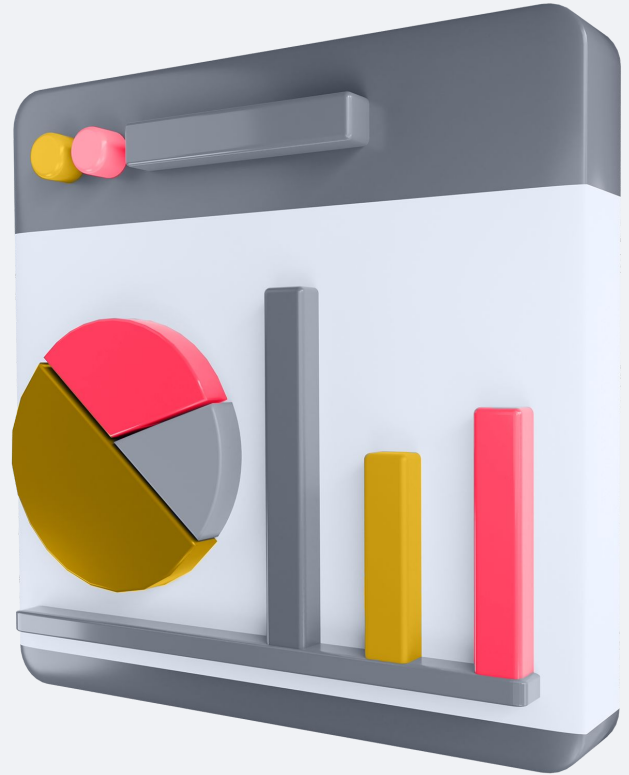




Profil de l'entreprise

Business Analyse



Présentation d'Elinext

>27

Années d'expérience
en développement de
logiciels sur mesure

7

Centres de
développement en
Europe et en Asie

700+

85 % d'ingénieurs
logiciels

300+

Clients à l'échelle
mondiale

Spécialisation dans des domaines spécifiques :



Apps Web et Mobiles



ERP et Gestion des Actifs



Blockchain



Design UI/UX



IoT et Gestion des Infrastructures



DevOps



CRM et Engagement Client



Cloud et Développement SaaS

Technologies

Backend



Java



Python



Node.js



.NET/C#



C/C++



Solidity



PHP

Frontend



React.js



Javascript



Angular



Typescript



Vue.js

Mobile



Kotlin



Swift



Flutter



React Native

React Native

Cloud



AWS



Azure



GCP



Digital Ocean

Certifié Qualité

Garanti par le Système de Gestion d'Elinext:



Gestion de la
Qualité Certifiée



Gestion de la Sécurité de
l'Information Certifiée



Certifié
Google Cloud



Certifié
AWS



Certifié MS
Azure

Prouvé par des audits
externes dédiés:

- Revue de Code
- Analyse Statique
- Analyse Dynamique
- QA et Tests Unitaires
- Intégration Continue
- Règles et processus

Développement continu des
compétences:

- Partage des meilleures pratiques et des connaissances durant le processus d'intégration
- Formations professionnelles, y compris des cours externes
- Conférences pour développeurs et hackathons internationaux

Nous développons des solutions de Business Analyse strictement conformes aux normes de qualité et de sécurité des produits/processus, incluant :



IATF 16949



AEC-Q100



AEC-Q200:
IATF 16949



CSMS



ISO/SAE 21434



ISO PAS 5112



ISO 24089



ISO 27000



TISAX



IEC 62443



Cybersécurité
dans ASPICE



Notre Expertise en Business Analyse

15

Professionnels en
Business Analyse internes

5

Années d'expérience
en moyenne

1000+

Projets livrés
avec succès

Compétences et Connaissances Avérées



Certificat d'Entrée
en Business Analyse



Certification de Capacité
en Business Analyse



Professionnel Certifié
en Business Analyse

Notre Boîte à Outils de Business Analyse



BPMN



IDEF



DFD



draw.io



Lucidchart



Balsamiq



Axure



Figma



Miro



Confluence



Jira



UML

Comment un BA Ajoute de la Valeur à Votre Projet

Identification correcte des objectifs de l'entreprise

- + Analyser en profondeur les besoins et objectifs
- + Identifier les contraintes et limitations
- + Définir des objectifs commerciaux SMART

- + Effectuer des recherches sur le domaine et le marché
- + Réaliser une analyse des écarts pour trouver des solutions
- + Créer une vision partagée et claire des objectifs

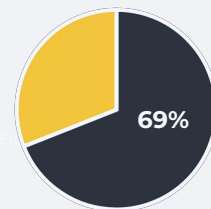


Ce que vous obtenez:

Une solution qui correspond à vos besoins commerciaux

Risques cachés d'ignorer les activités de Business Analyse:

- Points de douleur non résolus et une solution qui apporte peu ou pas de valeur à votre entreprise



69 % des projets échouent en raison d'objectifs mal définis selon l'IIBA

Comment un BA Ajoute de la Valeur à Votre Projet

Élicitation des exigences

- + Analyser les rôles des utilisateurs et déterminer les classes d'utilisateurs
- + Prototypage visuel et wireframing
- + Définir la vision, le contexte et le périmètre de la solution

- + Effectuer l'analyse de la documentation et des interfaces
- + Construction de modèles de données, diagrammes d'activité, etc.
- + Décomposer le périmètre en exigences fonctionnelles et non fonctionnelles de haute qualité

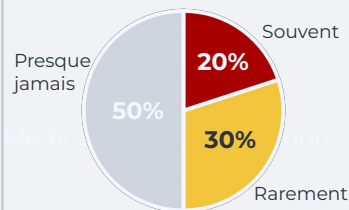


Ce que vous obtenez:

Pas de dépenses inutiles sur des fonctionnalités redondantes ou la reconstruction de logiciels

Risques cachés d'ignorer les activités de Business Analyse:

- Périmètre incomplet et estimation de projet inexacte en raison d'exigences manquantes, implicites, mal interprétées ou conflictuelles



50% des fonctionnalités dans les applications personnalisées ne sont jamais utilisées selon une étude du Standish Group

Comment un BA Ajoute de la Valeur à Votre Projet

Gestion des exigences

+ Développer une matrice de traçabilité des exigences

+ Prioriser les exigences en fonction de leur valeur pour l'entreprise

+ Maintenir les exigences à jour

+ Assurer que les changements de périmètre sont correctement documentés, évalués et communiqués aux parties prenantes

+

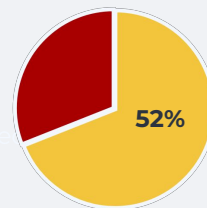
Ce que vous obtenez:

Meilleur contrôle du périmètre et des calendriers de livraison prévisibles

Risques cachés d'ignorer les activités de Business Analyse:

- Délais manqués et budgets dépassés en raison de la dérive de périmètre

Manufacturing defect detection



52% des projets subissent une dérive de périmètre ou des changements non contrôlés selon le PMI

Comment un BA Ajoute de la Valeur à Votre Projet

Atténuation des risques

- | | |
|---|--|
| <ul style="list-style-type: none">+ Découvrir les risques potentiels et les dépendances dès le début | <ul style="list-style-type: none">+ Analyser et évaluer les incertitudes identifiées |
| <ul style="list-style-type: none">+ Développer des stratégies d'atténuation proactive (aversion, mitigation, acceptation, etc.) | <ul style="list-style-type: none">+ Surveillance continue des nouveaux risques |

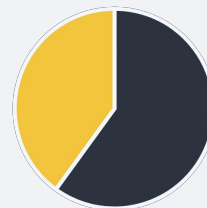


Ce que vous obtenez:

Plus grande stabilité et continuité du projet

Risques cachés d'ignorer les activités de Business Analyse:

- Qualité compromise, perturbations des flux de travail et retards dans les délais



Les projets à haute performance sont 2,5 fois plus susceptibles de gérer les risques de manière proactive par rapport à ceux à faible performance

Comment un BA Ajoute de la Valeur à Votre Projet

Communication avec les parties prenantes

+ Recueillir les commentaires des parties prenantes

+ Organiser des réunions, ateliers, groupes de discussion

+ Préparer un plan de communication pour les parties prenantes en fonction de leurs besoins

+ Gérer les attentes des parties prenantes

+

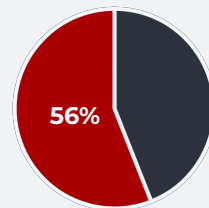
Ce que vous obtenez:

Exhaustivité et cohérence des exigences

Risques cachés d'ignorer les activités de Business Analyse:

- Qualité compromise, perturbation des flux de travail et retards dans les délais

Manufacturing defect detection



Selon une étude de PwC, 56% des projets échouent en raison d'une mauvaise communication

Méthodologies dans Lesquelles Nous Excellerons

1

Agile

Scrum, Kanban, LeSS, SAFe, et bien d'autres — nous excellons dans les méthodologies Agile, en les exploitant pour répondre aux exigences changeantes et fournir des solutions de haute qualité avec rapidité et efficacité.

2

Iterative

Nous maîtrisons les méthodologies Iterative comme RUP et MSF, qui nous permettent de développer des solutions robustes et évolutives grâce à des progrès incrémentaux, une intégration continue des retours et une planification adaptative.

3

Waterfall

Pour les petits projets avec des exigences bien définies, nous appliquons le modèle Waterfall. Cela implique un plan de développement détaillé et une exécution étape par étape, garantissant la livraison de produits finaux rentables dans les délais impartis.

Histoires de Réussite

Découvrez comment nous avons
aidé nos clients à avancer →



Elinext. Suivi des Candidats

Un système interne de suivi des candidatures qui offre une visibilité sur le pipeline de recrutement, facilite la gestion efficace des candidats et des postes vacants, et accélère le processus d'embauche.

[En savoir plus ->](#)

Fonctionnalités

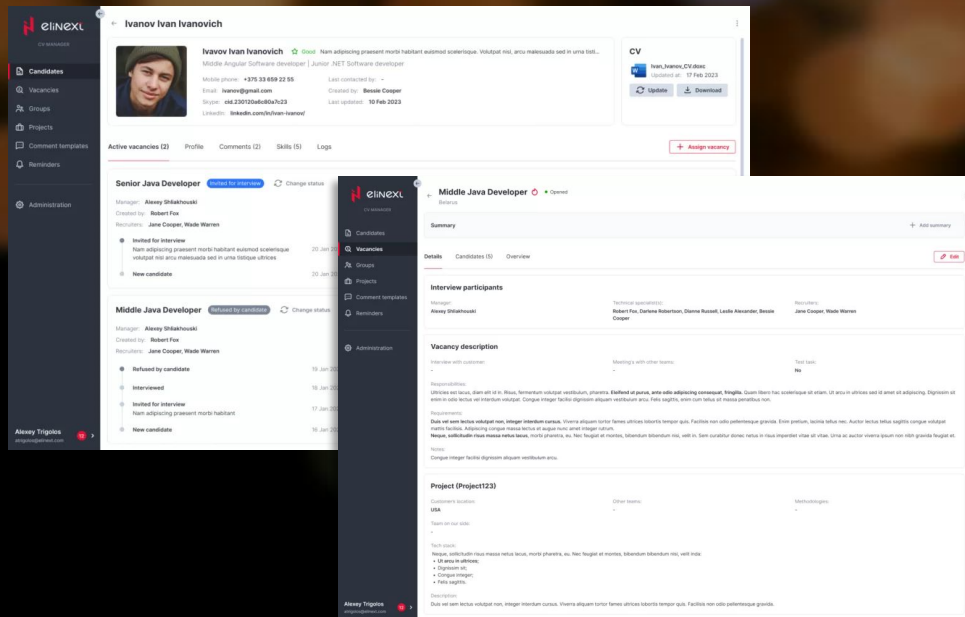
- Gestion des candidats, y compris le téléchargement de CV, les commentaires et le suivi du statut
- Gestion des postes vacants, y compris l'évaluation des candidats et la recherche avancée
- Gestion complète des utilisateurs
- Rappels intégrés à l'application et notifications par e-mail

Technologies

- C#
- ANGULAR
- TYPESCRIPT
- ASP.NET
- MSSQL

CLIENT

Une solution interne



Application Mobile pour Solution de Recharge de Véhicules Électriques

Le client a fait appel à Elinext pour développer une application mobile complète basée sur iOS afin de simplifier le processus de recharge pour les propriétaires de voitures écologiques. Le projet incluait également une application web pour la télémétrie.

[En savoir plus ->](#)

Fonctionnalités

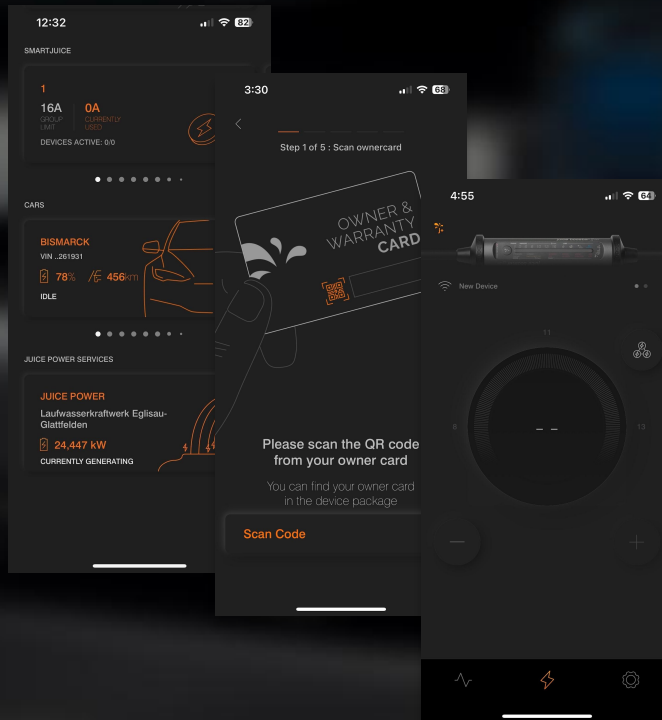
- Gestion des appareils
- Contrôles et restrictions de charge
- État de l'appareil
- Options pour choisir une intensité de courant spécifique
- Énergie totale et durée de la recharge
- Puissance et tension par phase
- Historique des recharges

Technologies

- KOTLIN
- SWIFT
- FOUNDATION
- UIKIT
- COCOALUMBE
- RJACK
- SNAPKIT
- RETROFIT

CLIENT

Une entreprise basée en Suisse spécialisée dans la création de solutions de recharge innovantes pour véhicules électriques



Plateforme de Gestion à Distance des Réseaux et Routeurs

Une plateforme logicielle pour une gestion fluide des abonnés et une visibilité de bout en bout du réseau. Il se compose d'un site web, d'un ensemble d'outils d'analyse et d'une interface en ligne de commande. Le système traite environ 1 000 000 de charges utiles provenant de 1 000 000 de routeurs par seconde.

[En savoir plus ->](#)

Fonctionnalités

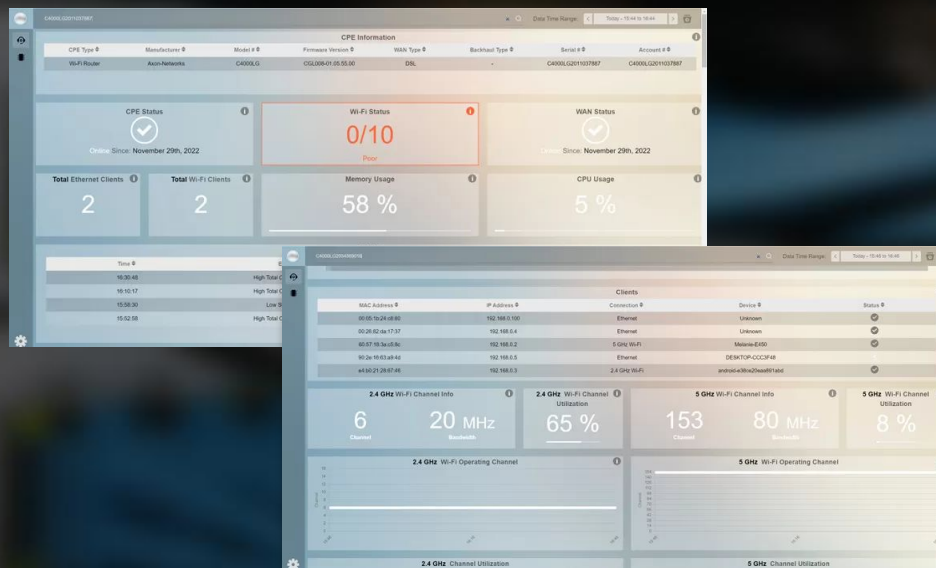
- Architecture basée sur des microservices pour prendre en charge un énorme débit de données
- Adaptateurs cloud pour routeurs (CPE) et firmware
- Analyse en temps réel
- Conformité aux normes de télécommunication

Technologies

- GO
- KUBERNETES
- JAVA
- KOTLIN
- POSTGRESQL
- SPRING
- AWS S3
- REACT
- PYTHON
- MONGODB

CLIENT

Un fournisseur de logiciels de télécommunication dano-américain



Application de Gestion de Trésorerie et de Liquidité

Développement d'une solution pour gérer et surveiller les besoins de financement à court terme en fonction de l'historique des transactions. Notre analyste d'affaires senior a travaillé en étroite collaboration avec les parties prenantes pour traduire les exigences financières de haut niveau en spécifications techniques détaillées.

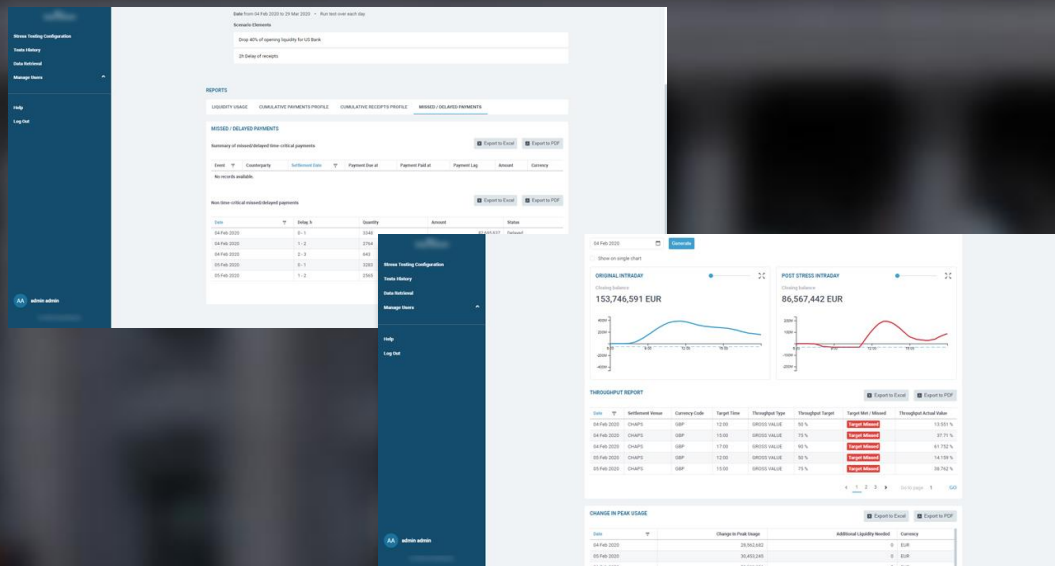
[En savoir plus ->](#)

Fonctionnalités

- Consolidation des transactions financières provenant de sources internes et externes
- Exécution d'un scénario de stress complet
- Conformité au cadre de gestion de la liquidité intrajournalière BCBS 248
- Architecture basée sur des microservices

Technologies

- JAVA
- SPRING
- KUBERNETES
- PROMETHEUS
- ANGULAR
- MONGODB
- POSTGRESQL



Logiciel de Gestion de Contrats pour la Négociation d'Obligations

Avec une équipe de 22 personnes, l'équipe Elinext a livré une solution performante avec une architecture complexe qui automatise la création de contrats et permet à plusieurs parties de collaborer pour les finaliser.

[En savoir plus ->](#)

Fonctionnalités

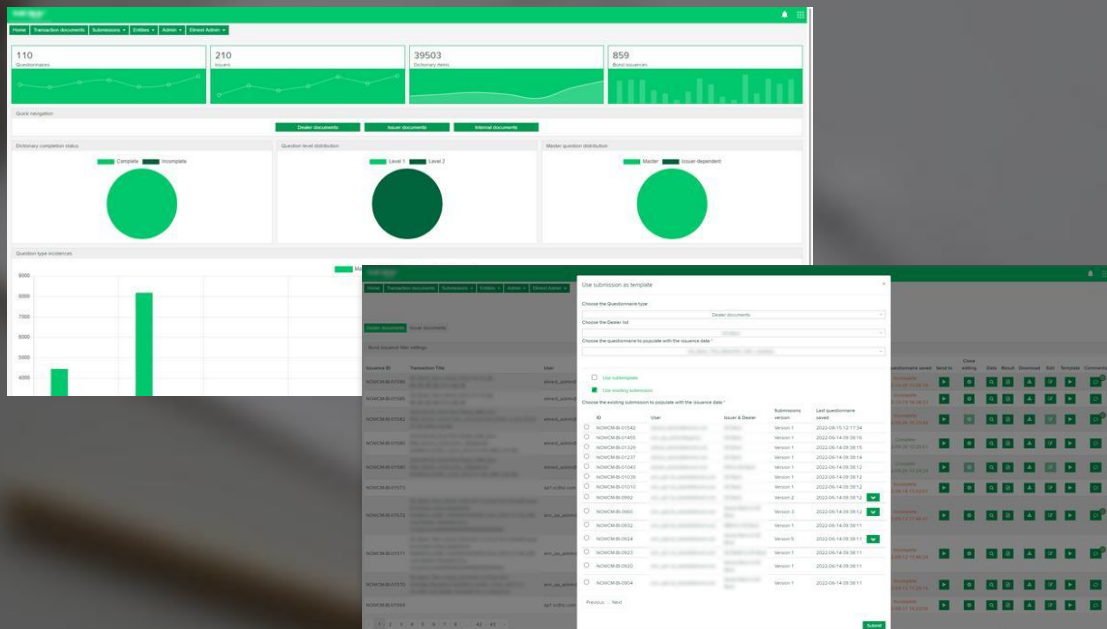
- Module de modèles pour gérer les modèles et les questionnaires
- Module Contrats et Documents pour convertir les questionnaires en documents
- Module de collaboration pour permettre à plusieurs utilisateurs de travailler ensemble
- Module de gestion pour configurer les rôles et les autorisations des utilisateurs

Technologies

- SELENIUM
- MAILGUN
- ALLURE
- JAVA
- C++
- LARAVEL
- PHP
- AWS
- REACT
- JENKINS

CLIENT

Une startup basée au Luxembourg



Logiciel ESG pour les Employés

Le projet est une solution ESG qui sert de canal par lequel les employés peuvent signaler de manière systématique à leurs employeurs leur ressenti sur leur lieu de travail.

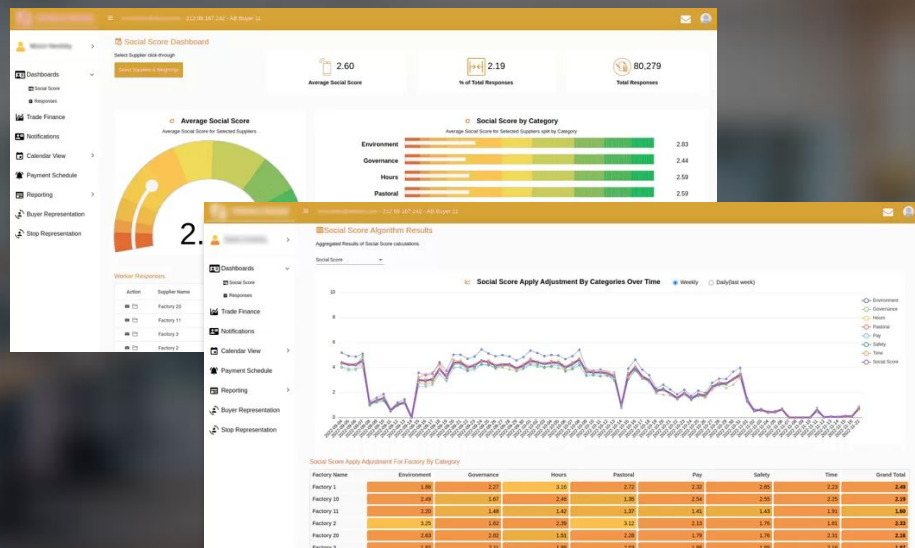
[En savoir plus ->](#)

Fonctionnalités

- Module employé avec des enquêtes
- Module employeur avec des rapports et configurations
- Tableau de bord du score social qui suit divers aspects du lieu de travail tels que l'environnement, la gouvernance, les heures de travail, la rémunération, la sécurité, et plus encore
- Système de récompense de conformité

Technologies

- JAVA
- SPRING
- FLEXMONSTER
- SYNCFUSION
- ANGULAR



Logiciel de Gestion des Risques Financiers

L'équipe d'Elinext a livré un système complexe de gestion des risques financiers composé de deux applications : l'une pour calculer les risques associés aux devises multiples et l'autre pour déterminer le coût réel des prêts et des actifs au fil du temps.

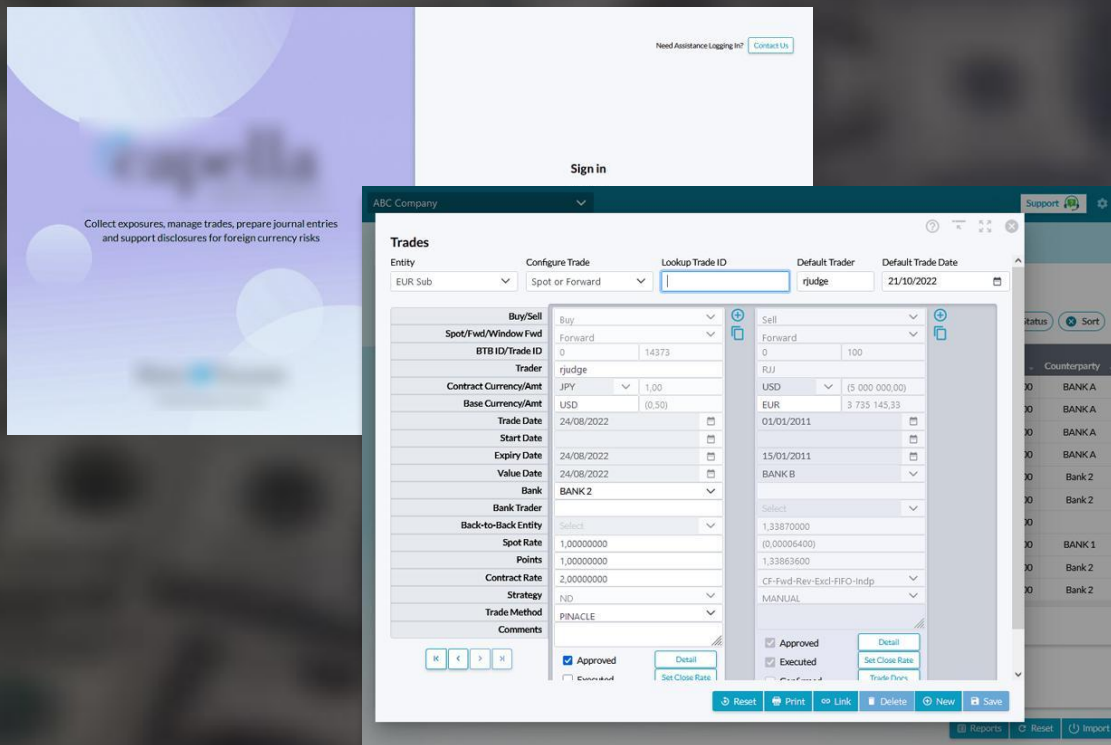
[En savoir plus ->](#)

Fonctionnalités

- Configuration de l'entreprise et des entités
- Tableau de bord de comptabilité de couverture
- Gestion des éléments de couverture et des transactions
- Contrôles d'accès basés sur les rôles
- Rapports réguliers et RTZ
- Module de clôture de période

Technologies

- HIBERNATE
- TOMCAT
- JAVA
- GWT/GXT
- SPRING
- MONGODB
- ANGULAR JS
- IBATIS
- POSTGRESQL
- REST WEB SERVICES



Plateforme de Paiement en Ligne B2B

Le projet consistait à réécrire l'architecture et à améliorer la plateforme de paiement à haute charge avec de nouvelles fonctionnalités tout en éliminant la dépendance aux outils tiers et en réduisant les coûts.

[En savoir plus ->](#)

Fonctionnalités

- Portail administrateur qui génère des jetons d'accès pour l'intégration avec les applications web et mobiles du client
- Widget prenant en charge les paiements en dix devises
- Conformité au RGPD et PCI
- Backend basé sur le cloud capable de traiter plus de 2 millions de requêtes par jour

Technologies

- NEST.JS
- AWS
- NODE.JS
- REACT.JS
- JAVA SCRIPT
- REACT NATIVE
- DYNAMODB
- TYPESCRIPT



Logiciel de Gestion Globale de la Paie

L'équipe Elinext, renforcée par un analyste commercial, travaille sur le MVP d'une solution de gestion de la paie basée sur SaaS. La solution utilise deux systèmes de traitement des données (à Francfort et à Pékin) qui se reflètent l'un l'autre pour permettre l'échange de données entre deux juridictions.

[En savoir plus ->](#)

Fonctionnalités

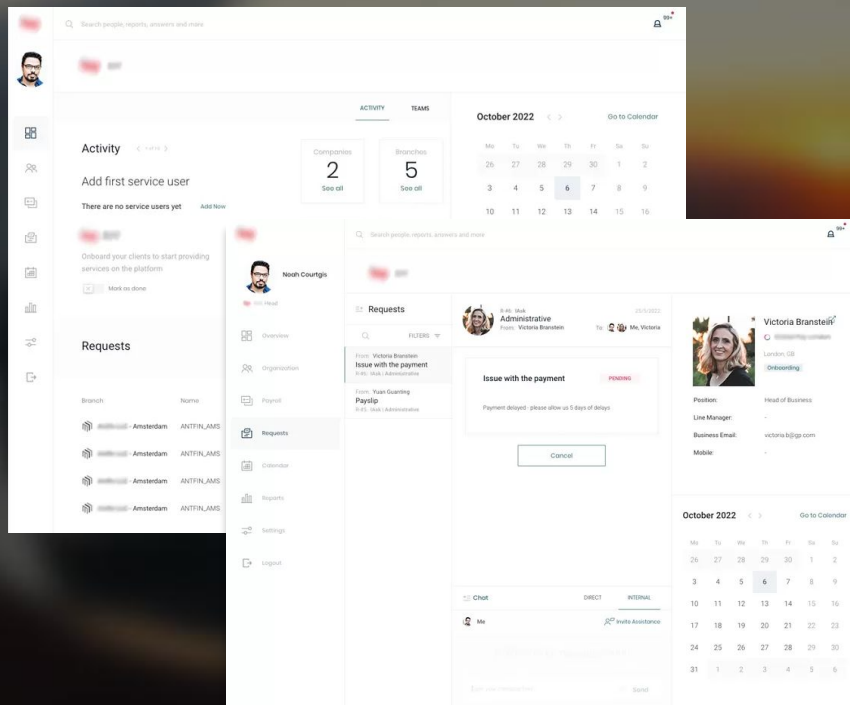
- Le module Aperçu avec des informations clés sur le compte
- Le module Organisation pour configurer la structure de l'entreprise
- Le module Paie qui permet l'activation de la paie pour les employés
- Le module Calendrier avec toutes les dates liées à la paie
- Tableaux de bord et rapports

Technologies

- NEST.JS
- REDUX
- NODE.JS
- REACT.JS
- SOCKET.IO
- POSTGRESQL
- TYPESCRIPT

CLIENT

Une startup chinoise



Outil d'IA pour la Surveillance des Réseaux Télécom Mondiaux

Un fournisseur multinational de logiciels et de matériel télécom

L'équipe Elinext a contribué à lancer une solution unique en son genre qui associe des commutateurs de réseau virtuels et physiques dans la même interface, permettant aux utilisateurs finaux de maintenir efficacement des infrastructures informatiques complexes.

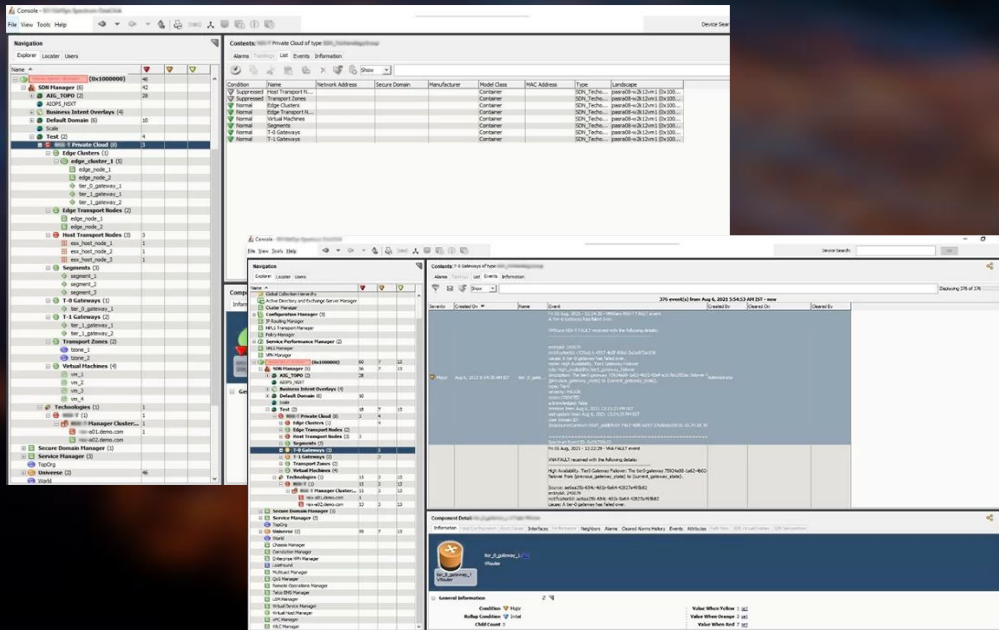
[En savoir plus ->](#)

Fonctionnalités

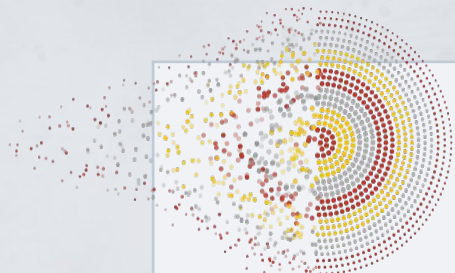
- Établir un échange de données entre les composants physiques et virtuels pour localiser facilement les problèmes potentiels
- Développer une interface web conviviale avec des centaines de métriques et d'analyses avancées
- Simulateur de surveillance de réseau pour des tests autonomes

Technologies

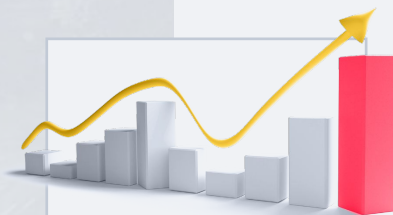
- JAVA
- SPRING
- HIBERNATE
- REACT
- JMS
- PHP
- C/C++
- ORACLE
- MYSQL
- AJAX



Solutions que Nous Livrons

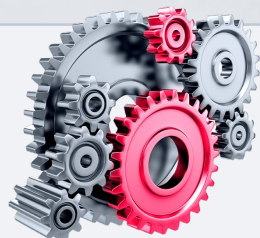


Gestion des
Données & Big Data



Business Intelligence
/ Analytics

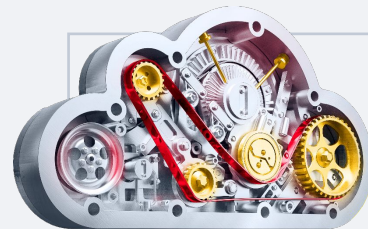
Intelligence
Artificielle,
Machine
Learning,
Automatisation
des processus
robotiques



Assurance Qualité



Internet des Objets



Solutions Cloud

Modèles de Coopération

Coût Fixe

- Pour figer les coûts du projet avec un périmètre de travail très détaillé et un calendrier précis
- Pour éviter d'investir trop de temps dans le contrôle du budget et le suivi du projet
- Pour développer un MVP ou un produit à petite échelle pour moins de 50 000 USD
- Pour bénéficier d'un haut niveau de prévisibilité

Temps et Matériaux

- Pour être agile et adapter rapidement votre produit aux demandes du marché et aux besoins internes
- Pour contrôler les coûts et l'avancement du projet, bien qu'il soit difficile de définir le périmètre et le calendrier à l'avance
- Pour réduire les coûts en économisant l'argent calculé par le prestataire TI pour les risques potentiels du projet

Équipe Dédiée

- Pour augmenter la capacité de votre équipe
- Pour ajouter des connaissances ou compétences spécifiques à votre équipe
- Pour accélérer rapidement votre processus de développement
- Pour compter sur l'équipe de développement du prestataire comme si elle était dans vos locaux



Qualité Livrée par l'Équipe (Modèle Agile)

Phase de Découverte et de Design

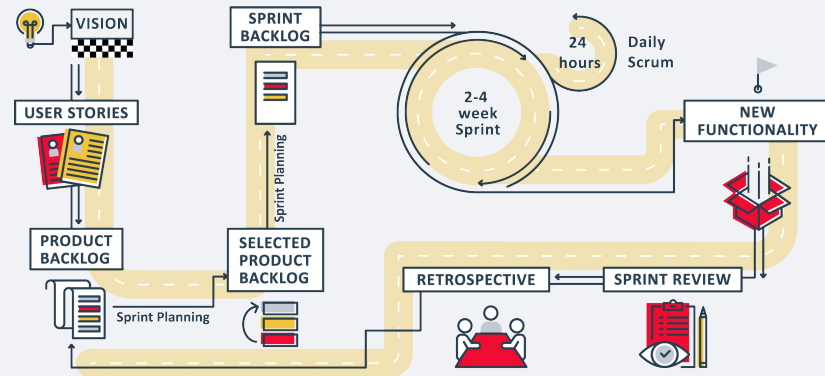
- Configuration de l'équipe
- Planification et préparation
- Affinement des exigences (Fonctionnelles et Non-Fonctionnelles)
- Design
- Architecture
- Infrastructure
- Product backlog

Initialisation de l'analyse des exigences, planification, Design UI/UX (1-4 sprints):

- Preuve des fonctionnalités et de leur priorité par valeur et complexité
- Conception d'une solution vraiment flexible et pérenne
- Planification d'un modèle de communication efficace
- Assurer la possibilité ultérieure de développer plusieurs services/fonctionnalités en parallèle

Développement - 1 sprint (1-2 semaines) - récurrent jusqu'à la livraison finale

- Backlog de sprint et planification
- Fonctionnalité(s)
- "Prêt pour la Release"
- Sprint backlog and planning
- Feature(s)
- "Ready for Release"



Mettons en place une collaboration puissante !



elinext.com



info@elinext.com



elinext.group

Nos Bureaux



USA



Centres de Développement

Pologne

Sabały 58/lokal A1-B1,
02-174 Varsovie
+48 22 104 20 98

Vietnam

37A, rue Phan Xich Long, Quartier 3,
District de Phu Nhuan, Ho Chi Minh
Ville. +84 8 3995 6849

Ukraine

Dniprovska naberezhna
26Zh, bureau 25, Kyiv
+380 94 711 2247

Biélorussie

155B, rue Bogdanovich,
Minsk, 220040
+375 17 237 5365

Géorgie

8, rue Vakhtang
Gorgasali, Tbilissi, 0105
+995 706 001 005

Kazakhstan

12, rue Dinmukhamed
Qonayev, Bureau C-12,
Astana, 020000

Ouzbékistan

2, rue Amir Temur, Bureau
8, Tashkent City, 100105

Bureaux Internationaux

États-Unis

6800 Jericho Turnpike, Suite
120W, Syosset, New York, 11791
+1 516 447 0268

Allemagne

Europaplatz 2, 10557 Berlin
+49 800 0010461

Irlande

Marina House, Adelphi Quay,
Waterford
+353 51 347 055

France

Centre d'Affaires République,
3/3 bis rue Taylor, 75010 Paris
+33 1 85 64 10 29

Hong Kong

Bureau 302, Dominion
Centre, 43-59 Queen's
Road East, Wan Chai

Singapour

100 Tras St., #16-01, 100
AM, Singapour, 079027